

2019년 한국정보시스템학회 한국인터넷전자상거래학회 추계공동 학술대회

일시 2019년 11월 8일 (금)~9일(토)

장소 경상대학교 경영학관



주관 KNAIS 한국정보시스템학회 KIECA 한국인터넷전자상거래학회

주최 GNU 경상대학교 경영대학 국립대학육성사업단

본 발표논문집은 2019년 정부재원(교육부)으로 한국연구재단의 지원을 받아 발간되었음

모시는 글

존경하는 한국정보시스템학회, 한국인터넷전자상거래학회 회원님 그리고 관련 연구자 및 기업인 여러분을
2019년 추계 공동학술대회에 정중히 초대합니다.

제4차 산업혁명의 성공적인 정착과 초연결 신뢰사회의 구축을 위해서는 경제주체들 간의 협업과 신뢰망
구축이 요구됩니다. 또한 기업의 자원절약형 지속가능한 성장을 위해서는 플랫폼 비즈니스 기반구축,
공유경제시스템 정착, 수요자 맞춤형 On-Demand 경제를 기반으로 하는 새로운 비즈니스의 기회를 찾아야
합니다.

2019년 추계 공동학술대회에서는 “제4차 산업혁명 시대 : ICT를 통한 초연결 신뢰사회 구축”이라는 주제로
ICBM 기반 제4차 산업혁명과 초연결 혁명, ICT융합과 공유경제 플랫폼, 초연결혁명과 신뢰사회 구축,
빅데이터와 데이터 경제, 맞춤형 수요시대를 위한 스마트팩토리 구축과 인더스트리 4.0 등 다양한 분야의 세부
주제들을 아울러 융합형 테마들로 구성하고자 합니다. 특히, 해당 추계 학술대회는 양 학회뿐만 아니라 지역의
새로운 신성장 동력과 국내외 산업정책을 이끌고 있는 기업과 함께 진행할 계획입니다.

한국정보시스템학회와 한국인터넷전자상거래학회는 제4차 산업혁명과 시대를 이끌어가는 기업의
지속가능한 생존 전략 수립을 위해 산·학·연·관에 계신 학자, 연구자, 실무자들을 모시고 비전 설정을 위한 심도
있는 담론의 장을 마련하고자 합니다. 특히, 이번 학술대회는 산학 연구자들의 교류를 위해 데이터 연구방법론,
ICT 융합교육, 소프트웨어 보안, 실감미디어 융합기술, 그리고 항공산업과 ICT 등과 같은 특별 세션을 구성하여
함께 고민할 수 있는 장을 마련하였습니다. 또한 전국의 대학(원)생들을 대상으로 ICT융합 프로젝트 경진대회와
기업가정신 및 창업 경진대회를 개최함으로써 그 어느 때 보다 더 열띤 학술대회가 될 것으로 기대됩니다.

제4차 산업혁명을 주도하는 한국정보시스템학회와 한국인터넷전자상거래학회의 무궁한 발전과 회원님들의
학문적 역량을 높이기 위하여 회원 여러분들의 적극적인 협조와 참여를 부탁드립니다. 아울러 제4차 산업혁명을
이끌어 가시는 산업체 분들과 미래 주역인 학생들의 많은 참여도 부탁드립니다.

2019년 10월 14일

한국정보시스템학회 회장
한국인터넷전자상거래학회 회장
추계 공동학술대회 조직위원장

학술위원장

정대율(경상대)
윤종수(강남대)
오창규(경남대)
오재신(경상대)
이문봉(동의대)
구철모(경희대)

2019년 추계 공동학술대회 위원회

한국정보시스템학회 회장
한국인터넷전자상거래학회 회장
추계 공동학술대회 조직위원장
추계 공동학술대회 학술위원장
추계 공동학술대회 운영위원장
추계 공동학술대회 산학위원장
추계 공동학술대회 경진대회 위원장

정대율 (경상대)
윤종수 (강남대)
오창규 (경남대)
이문봉 (동의대)
강성배 (동국대)
도종규 (한스컴)
박상철 (대구대)

오재신 (경상대)
구철모 (경희대)
유동희 (경상대)
옥정원 (엠티데이터)
박상혁 (경남과기대)

학술위원

고일상 (전남대)	고창배 (경동대학교)	김상현 (경북대)	김유정 (호서대)
김재영 (고려대)	김종기 (부산대)	김종수 (한국승강기대)	김준우 (동아대)
김진수 (한밭대)	김혜영 (숙명여대)	박기남 (동의대)	박승봉 (전남대)
박준철 (강릉원주대)	신재익 (경남과기대)	이철호 (KAIST)	유동희 (경상대)
유 일 (순천대)	윤민석 (전남대)	이돈희 (인하대)	이종화 (동의대)
이진수 (부경대)	이창원 (한양대)	이충권 (계명대)	장명희 (해양대)
정기호 (동명대)	정남호 (경희대)	정영수 (충남대)	조재형 (부산외대)
채상미 (이화여대)	하성호 (경북대)	홍태호 (부산대)	홍한국 (동의대)

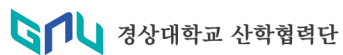
산학위원

강석균 (대신정보통신)	강석균 (경상대)	강정현 (씨아이씨소프트)	권순재 (대구대)
김복윤 (두산중공업)	김영찬 (사람과기술)	김지훈 (KT)	김태연 (앤시정보기술)
박상수 (나노아이티)	송관식 (아이씨티웨이)	신우현 (진우산전)	오상석 (코넥)
오주일 (ANH)	원덕희 (늘푸른정보기술)	유경열 (KAI)	이상국 (케이엘정보통신)
이윤재 (SKT)	이종복 (콤텍정보통신)	이창석 (경남TP)	이창우 (그린텍아이앤씨)
전한수 (세림티에스지)	전형섭 (올포랜드)	조영혁 (한국남동발전)	최보인 (네이버시스템)
최정식 (대보정보통신)	하수용 (진두아이에스)	황상욱 (LGU+)	

자문위원

강병영 (동의대)	강재정 (제주대)	김종원 (동의대)	문용은 (신라대)
문태수 (동국대)	서창갑 (동명대)	서창교 (경북대)	이웅규 (대구대)
이현규 (부경대)	주재훈 (동국대)	정기한 (경상대)	홍순구 (동아대)

후원사



일자	시간	프로그램							
<1일차> 11월 08일	시간 \ 구분	산학협력 프로그램				문화탐방 프로그램			
	11:00~18:30	산학교류회 및 IT 경영자 대상 시상실감미디어기술 추계 워크숍 (ASIA LAKESIDE HOTEL)				기업가정신 팸투어 (경상대학교 출발 - 기업인 생가 방문 - 구.지수초등학교 - 송산마을)			
	18:00~21:00	이사회							
<2일차> 11월 09일 경상대학교 경영학관	08:30~09:00	등록							
	09:00~10:40	논문발표 I							
		Session A1	Session B1	Session C1	Session D1	Session E1	Session F1		
		경영학관 201	경영학관 202	경영학관 203	경영학관 204	경영학관 101	경영학관 102/108		
		플랫폼 서비스	스마트 인더스트리	ICT 혁신과 경영성과	새로운 비즈니스 기회	항공산업과 ICT*	경진대회 준비 및 리허설 서민교(대구대)		
		문용은(신라대)	이현규(부경대)	강재정(제주대)	강주영(아주대)	서종환(경상대)			
	10:40~10:50	Coffee Break							
	10:50~12:00	개회식 및 특별강연 (장소 : 경영학관 105호 / 사회 : 강성배 (동국대))							
		개 회 사 : 정대울(한국정보시스템학회 회장) · 윤종수(한국인터넷전자상거래학회 회장) 환 영 사 : 윤한성(경상대학교 경영대학 학장) 축 사 : 조규일(진주시장) 기 조 강 연 : 이대형(KT 상무) 주제: 4차 산업혁명과 5G 튜 토 리 얼 : 홍순구(동아대 교수) 주제: 스마트 거버넌스 : 정책과정의 혁신							
		한국정보시스템학회 총회 · 한국인터넷전자상거래학회 총회							
	12:00~12:30	한국정보시스템학회 총회 · 한국인터넷전자상거래학회 총회							
	12:30~13:30	점심식사 (교육문화회관 2층 교직원식당)							
	13:30~14:00	문화 산책 및 티타임 - 경상대학교 박물관 · GNU 북카페						경진대회	
	14:00~15:40	논문발표 II							
		Session A2	Session B2	Session C2	Session D2	Session E2	Session F2		
		경영학관 201	경영학관 202	경영학관 203	경영학관 204	경영학관 101	경영학관 102	경영학관 103	
		데이터 가치구축(I)	e-Commerce(I)	연결혁명·소셜미디어	ICT융합교육*	SW 안전*	ICT 융합 프로젝트 경진대회 박상철 (대구대)		
서창갑(동명대)		홍태호(부산대)	김종원(동의대)	문태수(동국대)	김승권(NIPA)				
15:40~16:00	Coffee Break						기업가정신 및 창업 경진대회 박상혁 (경남과기대)		
16:00~17:40	논문발표 III								
	Session A3	Session B3	Session C3	Session D3	Session E3	특별강연 이용규 (대구대)			
	경영학관 201	경영학관 202	경영학관 203	경영학관 204	경영학관 101				
	데이터 가치구축 (II)	e-Commerce(II)	초연결 신뢰사회	실감미디어 융합기술*	데이터 연구방법론*				
	하성호(경북대)	정석찬(동의대)	김종기(부산대)	김창근(경남과기대)	구철모(경희대)				
17:40~17:50	Coffee Break								
17:50~18:30	폐회식 (장소 : 경영학관 105호 / 사회 : 강성배 (동국대))								
	우수논문상 시상식 · 경진대회 시상식 · 경품 추첨 폐 회 사 : 정대울(한국정보시스템학회 회장) · 윤종수(한국인터넷전자상거래학회 회장)								

2019년 추계 공동학술대회 프로그램 안내

등록비 및 사전 등록 안내

2019 한국정보시스템학회, 한국인터넷전자상거래학회 추계공동학술대회

제4차 산업혁명 시대 : ICT를 통한 초연결 신뢰 사회 구축

- 일시: 2019년 11월 08일(금) - 09일(토)
- 장소: 경상대학교 경영학관
- 사전등록 마감: 2019년 11월 01일(금)

사전등록 OPEN



주관

KAIS
한국정보시스템학회

KIECA
한국인터넷전자상거래학회

주최

경상대학교

사전 등록 기간 : ~2019년 11월 06일 (수)

한국정보시스템학회 홈페이지(www.ekais.or.kr)에서 가능

사전등록기간 이후부터는 현장에서 등록 가능합니다

현장등록의 경우 현금 결제만 가능합니다

-행사당일 현장접수 시에는 혼잡이 예상되며, 가급적 사전 등록을 완료하여 주시기 바랍니다

등록비 안내 (현장등록시 등록비가 할증됩니다)

	학생회원	일반회원 (정회원, 종신회원)	경진대회 참가학생
사전등록 (~11월 6일)	10,000원	30,000원	무료
현장등록 (~11월 9일)	20,000원	50,000원	10,000원

사전 등록 관련 문의 : 2019 추계공동학술대회 (사무국)

T. 055-772-1502 C. 010-4845-8318 E. kaisoffice@gmail.com

참가비 환불 안내

전액환불 : 2019년 11월 06일(수)까지

그 이후 환불 불가

문화탐방(기업가정신 팸투어)

기업가정신수도 부자 氣받기 팸투어

코스



집결시간	11월 8일(금) 오전 11:00
집결장소	경상대학교 경영대학 주차장
점심시간	11:30~12:30
투어시간	12:30~18:30(6시간)
모집대상	경진대회 참가학생, 학회 참가자 (선착순 80명)
특전	참가비 무료, 중식/석식 제공, 여행자보험 가입
모집기간	11월 5일(화) 오후 6시까지

참가자의 안전을 위해 여행자보험가입에 관한 정보를 제공해야합니다.
참가자 대상자에게는 별도로 개별연락 드립니다.



이병철 (1910~1987)
삼성창업주



구인회 (1907~1969)
LG창업주



허만정 (1897~1952)
GS창업주



구태희 (1923~2016)
LS창업주



조흥제 (1906~1964)
효성창업주

산학교류회 및 IT 경영자 대상 시상식

산학교류회 및 IT 경영자 대상 시상식

사회: 오창규(경남대)

산학성과 발표회

강정현(씨아이씨소프트 대표이사)

- 전자책 제작과 유통을 위한 저작도구 및 디지털 콘텐츠 서비스 플랫폼 개발

IT 경영자 대상 및 공로상 시상식

1. 한국정보시스템학회 수상식

- IT혁신대상 : 엠티테이타 옥정원 대표이사
- 정보기술혁신우수상 : 늘푸른정보기술 원덕희 대표이사
- 올해의 S/W상 : 『전자책 저작도구 나모 Author』 씨아이씨소프트 강정현 대표이사

2. 한국인터넷전자상거래학회 수상식

- 정보기술대상 : 네이버시스템 임병조 대표이사

3. 한국인터넷전자상거래학회 특별공로상

- 경상대학교 정기한 명예교수

실감미디어기술융합연구회 워크샵

2019년 실감미디어융합기술 추계 워크샵

주제: 실감미디어융합기술 개발 동향과 제조업 적용방안

-제조융합기술 개발 동향과 제조업 적용방안-

좌장 : 강석근(경상대학교 교수)

발제자: 정대율(경상대학교 교수, 실감미디어융합연구회 회장)
동준상(넥스트플랫폼 대표, 실감미디어융합연구회 자문위원)

토론자: 강성배(동국대학교 교수) 강정현(씨아이씨소프트 대표이사)
문태수(동국대학교 교수) 오창규(경남대학교 교수)

문화산책-경상대학교 박물관



경상대박물관은 1984년 개관 이래 서부경남의 선사와 고대문화를 조사연구하고 이를 일반에게 공개,전시해 오고 있습니다.

전시실에는 주요유물 500여점을 공개,전시하고 있습니다. 지표조사를 통해 찾아낸 구석기,신석기시대 유적뿐만 아니라 남강댐 수몰지구의 선사유적, 서부경남의 제가야유적에서 출토된 각종 토기, 석기, 금속기 등을 집중적으로 전시함으로써 서부경남의 선사와 고대가야의 역사와 문화를 한눈에 살펴볼 수 있도록 하였습니다.

특히 1980년대 본교에 의해 발견되어 다라국의 실체를 밝히는 결정적인 단서를 제공한 합천옥전고분군은 관람객들에게 가야문화의 정수를 맛볼 수 있게 해줄 것입니다.

2019년 추계공동학술대회에 참여하시는 분들을 위해 학예연구사의 고급같은 해설과 함께 경남지역의 가야사 문화와 가까워 질 수 있는 기회를 마련하였습니다.

별도의 신청없이 참가하실 수 있습니다.

학예연구사 해설투어

일시 : 2019년 11월 9일 토요일 오후 1시 30분

집결장소 : 경상대학교 고문헌박물관 1층 로비 (오후 1:30 바로 인솔 진행)

상시 관람 안내

관람시간 : 9:00~18:00 (점심시간 12:00~13:00 휴관)

박물관 관람시 유의사항

박물관 전시실내에서는 음식물 반입과 흡연이 금지되어 있습니다

장애인을 위한 안내견 외 애완동물의 출입이 금지되어 있습니다

전시물에 손을 대고나 손상을 입힐 수 있는 행위는 정대 삼가해 주십시오

플래시/ 삼각대 등을 이용한 촬영과 상업적 용도를 위한 촬영은 금지되어 있습니다



전국 대학생 ICT 융합 프로젝트 경진대회

2019년 한국정보시스템학회·한국인터넷전자상거래학회 추계공동학술대회

전국 대학생 ICT 융합 프로젝트 경진대회

2019년 11월 9일(토) 국립 경상대학교

출품 주제 및 형태

- 출품 주제는 IT(기업정보시스템, SNS, 전자상거래, 인터넷, 데이터베이스) 또는 IT의 기업혁신 및 산업적용과 관련된 모든 주제
- 출품 형태는 IT 창업을 위한 사업계획서, 사례분석 보고서, 캡스톤디자인 보고서 시스템 개발 및 분석 내용이 포함된 소프트웨어 개발계획서, 연구 및 졸업논문 등 어떠한 형태도 가능

대회일정

- 참가신청서 및 보고서 제출 마감일: 2019년 10월 25일(금)
- 서류심사 마감일: 2019년 10월 31일(목)
- 발표팀 선정 안내: 2019년 11월 01일(금) (선정 팀에 한하여 개별 통보)
- 발표자료(PPT) 제출 마감일: 2019년 11월 06일(수)
- 발표심사 및 시상식: 2019년 11월 09일(토)

유의사항

- 제출된 작품은 독창적인 연구결과를 다루어야 하며 전국 규모의 다른 경진대회에 응모 중이거나 수상한 이력이 없어야 함
- 학회 홈페이지 공지사항에 게시된 신청서 양식에 따라 제출, 1차 서면평가 통과 후 발표시에는 PPT파일로 발표준비
- 1차 제출기한은 2019년 10월 25일(금) 오후 6시까지, 출품작과 함께 참가신청서를 작성하여 cgoh3949@gmail.com으로 제출
- 2차 발표평가를 위한 PPT는 10분 발표, 5분 질의응답의 분량으로 작성하여 2019년 11월 06일(수) 오후 6시까지 cgoh3949@gmail.com로 제출

※ 2차 발표평가 대상팀은 대표 학생에게
2019년 11월 01일(금) 오후 6시까지 이메일로 통보예정

문의처

- 전국 대학생 ICT융합 프로젝트 경진대회 위원장 박상철 교수
- 대구대학교 경영학과, 053-850-6276

자세한 내용은 한국정보시스템학회 홈페이지(<http://www.ekais.or.kr>)를 참고해주시기 바랍니다.

참여자격

- 국내 4년제 대학에 재학 중인 모든 학생으로 3인 이상 5인 이하(지도교수 제외)의 팀을 구성하여 참여
- 학생들을 지도할 지도교수가 반드시 참여하여야 하며, 지도교수는 3팀까지 지도하여 참여할 수 있음

수상부문 및 상금

- 본선에 진출한 10개 팀의 2차 발표평가 후 대상(1팀), 최우수상(2팀), 우수상(3팀), 장려상(4팀)으로 선발하여 상장과 소정의 상금 또는 기념품 수여
- 대상(1팀)과 최우수상(2팀)을 지도하신 분께는 지도교수상을 시상

특전

기업가정신 팸투어 (무료제공)

경진대회 본선 참가자들에게는 경진대회 사전행사로 기업가정신 팸투어가 제공됩니다.

일시 2019년 11월 8일 (금) 12:00~18:00

투어 진주시 지수면 승산마을, (구)지수초등학교, 구인회생가, 이병철 생가, 조흥제 생가 등 방문

특전 식사 및 숙박제공

기업가 정신 팸투어 관련 상세내용은 경진대회 본선 진출팀에 한하여 경상대학교에서 개별 안내드립니다.

전국 대학생 ICT 융합 프로젝트 경진대회

2019년 한국정보시스템학회·한국인터넷전자상거래학회 추계공동학술대회

전국 대학(원)생 기업가정신 및 창업 경진대회

대학생들의 활발한 참여로 기업가정신에 대한 이해와 기업가정신 함양을 도모하고 '기업가정신(Entrepreneurship)'을 갖춘 우수한 인재 발굴 및 창업활성화를 위한 2019 전국 대학(원)생 기업가정신 및 창업 경진대회를 개최합니다.

2019년 11월 9일 (토), 국립경상대학교

논문 주제 및 형태

- 논문주제는 국내외 저명 기업인의 기업가정신 연구, 국가 간 기업가정신 비교 연구, 기업가정신과 경영혁신, 기업가정신과 기술혁신, 지역 우수기업인 기업가정신 발굴 등 기업가정신과 관련된 모든 주제 또는 기술기반 창업아이템 개발, 기술혁신과 비즈니스 모델 개발, 창업성공사례 등 창업과 관련된 모든 주제
- 논문형태는 주제에 맞는 이론연구, 실증연구, 사례연구 등 어떠한 형태도 가능하며 제시된 서식을 이용하여 작성

대회일정

- 참가신청서 및 보고서 제출 마감일 : 2019년 10월 25일(금)
- 서류심사 마감일 : 2019년 10월 31일(목)
- 발표팀 선정 안내: 2019년 11월 01일(금) (선정 팀에 한하여 개별 통보)
- 발표자료(PPT) 제출 마감일 : 2019년 11월 06일(수)
- 발표심사 및 시상식 : 2019년 11월 09일(토)

참여자적

- 전국 대학생 및 대학원생으로 5인 이하의 팀을 구성하여 참여 (대학원생과 학부생 공동출품 적극 권장)
- 학생들을 지도할 지도교수는 교신저자 또는 공동저자로만 참여 가능함 (우수지도자상 시상)

유의사항

- 제출된 논문은 독창적인 연구결과를 다루어야 하며, 전국 규모의 다른 경진대회 또는 공모전에 응모중이거나 수상한 이력이 없어야 함
- 논문은 참고문헌을 포함하여 총 20쪽 이내로 작성하여 제출, 1차 서면평가 통과 후 발표평가 시 PPT 발표
- 1차 서면평가는 한국정보시스템학회 홈페이지(<http://www.ekais.or.kr>)에 게시된 공고문의 첨부파일을 다운로드하여 작성하여 2019년 10월 25일(금) 오후 6시까지 참가신청서를 작성하여 ysjeong@gnu.ac.kr로 제출
- 2차 발표평가를 위한 PPT는 10분 발표, 5분 질의 응답의 분량으로 작성하여 2019년 11월 6일(수) 오후 6시까지 ysjeong@gnu.ac.kr로 제출
- 2차 발표평가 대상팀은 지도교수와 대표학생에게 2019년 11월 1일(금) 오후 6시까지 개별통보 예정

수상부문 및 시상금

- 본선에 진출한 10개의 팀의 2차 발표평가 후 대상(1팀), 최우수상(2팀) 우수상(3팀), 장려상(4팀)으로 선발하여 상장과 소정의 상금 또는 기념품을 수여
- 대상(1팀)과 최우수상(2팀)을 지도하신 분께는 우수지도자상을 시상

제출 및 문의처

- 제출: ysjeong@gnu.ac.kr 2019년 10월 25일(금) 오후 6시까지 제출 (경상대학교 정연수 055-772-1502)
- 문의: 전국 대학생 기업가정신 경진대회 준비위원장 정대을 교수 (경상대학교 055-772-1533 dyjeong@gnu.ac.kr)

기업가정신 팸투어 (무료제공)

경진대회 본선 참가자들에게는 경진대회 사전행사로 기업가정신 팸투어가 무료로 제공됩니다.

일시 2019년 11월 8일 (금) 11:00~18:00

투어 진주시 지수면 승산마을, (구)지수초등학교, 구인회생가, 이병철 생가, 조홍제 생가 등 방문

특전 식사 및 숙박제공

기업가정신 팸투어 관련 상세내용은 경진대회 본선 진출팀에 한하여 개별 안내드립니다.

자세한 내용은 한국정보시스템학회 홈페이지(<http://www.ekais.or.kr>)를 참고해주시기 바랍니다.

2019년 추계 공동학술대회 세부 프로그램

Session A (발표장소 : 경영학관 201)

A1		플랫폼 서비스 (09:00~10:40)	좌장 : 문 용 은 (신라대)
장설결 옥석재	(부산대)	쇼트 클립 기반으로 한 전자상거래 플랫폼 품질이 지속적 이용의도에 미치는 영향	
김유리 문용은	(신라대)	시니어 재능공유 플랫폼 개발을 위한 재능수요자 니즈의 탐색적 연구	
양우진 이철호 류원상	(KAIST)	Is Airbnb still for Sharing Economy or Speculation? Evidence from Dynamic Impacts on House Prices	
후양진 주재훈	(동국대)	전자상거래 플랫폼의 충성도에 대한 소흥서와 티몰의 비교연구	
장희숙 문용은	(동의대) (신라대)	SW교육 자원봉사 경험이 대학생들의 학습에 미치는 영향에 관한 연구	

A2		데이터 가치구축 I (14:00~15:40)	좌장 : 서 창 갑 (동명대)
문혜진 이철호	(KAIST)	온라인 마켓에서의 신호효과 : 온라인 텍스트 리뷰의 실증분석을 중심으로	
이태현 홍순구 정하영	(동아대) (동아대) (경남대)	패킷분석 LSTM모델을 활용한 지방의회 의사결정과정 분석	
야오즈옌 홍태호	(부산대)	리뷰어의 속성이 온라인 리뷰 유용성에 미치는 영향에 관한 연구	
박동진 이윤재 배은주	(공주대) (공주대) (사)꼭두박물관	박물관 성과 관점의 모바일 가이드 평가체계에 관한 연구	
김윤미 장명희	(한국해양대)	해운항만산업에서 블록체인에 대한 혁신저항에 관한 연구	

A3		데이터 가치구축 II (16:00~17:40)	좌장 : 하 성 호 (경북대)
김현중 홍순구 김종원	동아대) (동아대) (동의대)	행정부서별 신문기사 자동분류	
노미진 Kim Yang sok 표규진 남은수 노성진 김소연 최지웅	(계명대)	대기오염이 특정 질병군의 발생에 미치는 영향	
조보근 하성호	(경북대)	LIME을 활용한 아파트 실거래 가격 예측 모델 비교 분석	
김덕현 정대율	(경상대)	한국복지패널 데이터를 이용한 독거노인 자살생각 예측모형 개발	
이종화 김종원 이현규	(동의대) (동의대) (부경대)	F1 Score을 이용한 감정 Set 랭킹 연구	

Session B (발표장소 : 경영학관 202)

B1		스마트 인더스트리 (09:00~10:40)	좌장 : 이 현 규 (부경대)
하지영 이승현 김덕현 남승희	((주)지앤비) ((주)지앤비) (전남농업 기술원) (전남대)	한국산 유자의 중국 수출 활성화를 위한 경쟁력 확보 방안 연구	
신용재	(삼육대)	스마트팜의 경제적 파급효과에 관한 연구	
이유환 서영옥	(대전대)	ICT 제조산업의 제품혁신과 경영성과에 관한 연구: 정부정책과 지리적접근성	
임관빈 윤종수 김수정	(농협 하나로유통) (강남대) (강남대)	카테고리관리시스템 유형과 성과간의 관련성 연구	
정광우 서창갑	(이호기술단(주)) (동명대)	블록체인기반의 다기능 원카드 비즈니스 모델	

B2		e-Commerce I (14:00~15:40)	좌장 : 홍 태 호 (부산대)
김상수	(용인대)	Intention to purchase through online open market: Do concerns for e-commerce really matter?	
야오즈옌 Chernyaeva Olga 홍태호	(부산대)	Moderating effect of product type on the relationship between visual contents and the online review helpfulness	
왕칭 박기호	(호서대)	Analysis on Consumers Purchase in Online Shopping Carnival of "11.11" with Two Motivational Dimensions	
위하이엔 박기호	(호서대)	A Study Purchasing Intention of Internet Shopping Mall Consumer ResearchOnline Review	
천시 박기호	(호서대)	Research on the Psychological Motivation of the Adult Audiences under the Hot Spread of Mobile Live Broadcasting(MLB)	

B3		e-Commerce II (16:00~17:40)	좌장 : 정 석 찬 (동의대)
박향자	(전남대)	새벽배송 특성이 구매행동의도에 미치는 영향 - 광고속성 매개효과 검증	
김종락	(장안대)	모바일커머스 환경에서 품질, 제도 개선이 이용자 신뢰에 미치는 영향	
정석찬 배진현	(동의대)	중고자동차 웹 포털을 이용하는 판매사원(딜러)의 사용 성과에 영향을미치는요인에관한 연구	
이승희 김상현 정석찬	(동의대) (부산정보산업 진흥원) (동의대)	기존 시스템의 사용자 경험과 선택속성이 클라우드 서비스 전환의도에 미치는 영향에 관한 연구	
강극주 김원종	(경상대)	국내 펜션이용자의 재이용의도 및 구전의도의 선행변수에 관한 연구	

Session C (발표장소 : 경영학관 203)

C1		ICT혁신과 경영성과 (09:00~10:40)	좌장 : 강재정 (제주대)
임수민 이철호	(카이스트)	안드로이드 파편화가 입소문(Word-of-Mouth)에 미치는 영향	
우가인 문태수	(동국대)	Impact of Digital Transformation Capability on Firm Performance	
박세현 박귀정	(경상대)	제품 특성과 소비자 특성이 신제품 구매의도에 미치는 영향	
정중호	(대구가톨릭대)	An interaction between cognitive ability and personality on the performance of computer-based group idea generation	
김동희 문태수	(동국대)	IT프로젝트 환경에서 교류기억체계와 협업능력이 프로젝트 성과에 미치는 영향	

C2		연결혁명: 소셜미디어(14:00~15:40)	좌장 : 김충원 (동의대)
박기호	(호서대)	소셜미디어 사용빈도가 온·오프라인 의사소통 증감에 미치는 영향: 정보교환량의 매개 효과에 대한 탐색적 연구	
신진영 정대율	(한국외국어대)	인도 기업의 소셜 마케팅(Social Marketing) - Target Audience 및 특성을 중심으로	
왕빈빈 박기호	(호서대)	An Empirical Study on the Influencing Factors Model of Mobile Social Media User Fatigue and Negative Use Behavior	
김정호 정동섭	(경성대)	소셜미디어의 활용이 사회 자본을 매개로 직무성과와 직무만족에 미치는 영향	
런가우페이 박기호	(호서대)	Does Social Media Use Increase or Decrease Learning Performance? A Meta-Analysis Based on 35 International English journal Studies from 2011 to 2018	

C3		초연결 신뢰사회 (16:00~17:40)	좌장 : 김종기 (부산대)
김종기 오다운	(부산대)	합리적 프라이버시 의사결정에 있어서 정서적 휴리스틱이 미치는 영향에 관한 연구	
김종기 왕젠보	(부산대)	Individuals' Valuation of Personal Data: Extending the Endowment Effect to Close Others	
런지아 주재훈	(동국대)	인터넷전문은행의 고객충성도에 대한 한중비교	
윤지혜 정윤정	(경성대)	최고경영자의 유명도(CEO Celebrity)가 경영성과에 미치는 영향: CSR과 R&D의 조절효과를 중심으로	
김종기	(부산대)	Meta-Analysis of Information Privacy Using TSSEM	

Session D (발표장소 : 경영학관 204)

D1 새로운 비즈니스 기회 (09:00~10:40)		좌장 : 강 주 영 (아주대)
이예린 함주연 정남호 구철모	(경희대)	아이돌 관여도가 관광지 선호도와 구전의도에 미치는 영향에 관한 연구
박은옥 신재익	(경상대) (경남과학기술대)	반려동물용품의 선택속성과 혜택, 구매의도에 관한 연구 - 가심비적 소비성향에 따른 차이 분석
박민영 박은옥	(경상대)	주부의 소비성향이 키즈 프리미엄 식품 구매의도에 미치는 영향 - 육아커뮤니티 의존도의 조절효과를 중심으로
허주선 오재신	(경상대)	선박부품제조기업 종업원의 직무만족에 영향을 미치는 선행행요인에 관한 연구
이지현 김한구	(경북대)	모바일 게임 이용자의 성격 특성과 사회비교동기가 게임과 몰입에 미치는 영향

D2 ICT 융합교육 (특별세션) (14:00~15:40)		좌장 : 문 태 수 (동국대)
문태수	(동국대)	정보미디어와 ICT 융복합 교육의 방향
정대율	(경상대)	4차 산업혁명시대 미래문화와 ICT 융복합 교육의 방향
구철모	(경희대)	관광과 ICT 융복합 교육의 방향
오창규 유남현 강재관	(경남대)	스마트 팩토리 전문 인력 양성을 위한 ICT 융복합 교육

C3 실감미디어 융합기술 (특별세션) (16:00~17:40)		좌장 : 김 창 근 (경남과기대)
강성배	(동국대)	실감미디어 기술의 제조산업 적용 동향
이성록	((주)화이트박스)	생산현장 AR/VR기반 생산제품 검사시스템 구축
강정호	((주)하이드레이터)	실감미디어 기술을 이용한 CPS 기반의 항공기 날개 가공공정 자동화시스템 시뮬레이터 개발
강정현	(씨아이씨소프트(주))	AR/VR 융합기술을 적용한 위험예지훈련시스템 개발

Session E (발표장소 : 경영학관 101)

E1		항공산업과 ICT (특별세션) (09:00~10:40)	좌장 : 서 종 환 (경상대)
정성훈 윤한성	한국항공 우주산업(주)	AHP 기법을 활용한 PAV 기술요소의 중요도 평가: K 의 개발관점을 중심으로	
김대홍 김영철	한국항공 우주산업(주)	항공 의무 무선설비의 국내인증 개선에 대한 연구	
유경열 최홍석	한국항공 우주산업(주)	4차 산업혁명 시대의 획기적인 제조혁신을 위한 항공산업 디지털 전략	
양미숙 오재신	(경상대)	주거선택요인이 주거만족, 국가이미지 및 지속거주의향에 미치는 영향: 방위산업체 파견 외국인 중심으로	

E2		SW 안전 (특별세션) (14:00~15:40)	좌장 : 김 승 권 (NIPA)
김승권 김재영 고창배 윤종수	(아피아 엔지니어링) (고려대학교) (경동대학교) (강남대학교)	정부지원(SW공학경쟁력강화)사업 성과 분석	
이정진 이창근	(아피아 엔지니어링)	항공SW 표준지침(DO-178C) 기반의 프로세스 구축을 통한 SW품질 안전성 및 신뢰성 확보	
이성호 안유환	(에이더스원) (네오피엠)	ISO26262를 적용한 자동차 자율주행 및 안전운전 지원장치의 구축 및 테스트 단계의 기능안전체계수립	
이민수 김길조	(엔지스 테크놀로지) (에이비엔아이)	안전성을 보장하는 Connected ADAS(첨단운전자보조시스템) SW 개발	
우성현 장택상	(유플러스 아이티) (비온드 프로세스)	빅데이터 기반 U-패키지SW의 품질역량 강화 플랫폼 구축 확보	

E3		데이터 연구방법론 (특별세션) (16:00~17:40)	좌장 : 구 철 모 (경희대)
구철모	(경희대)	RAISA(Robot, AI, Service Automations) for Smart Tourism	
함주연	(경희대)	퍼지셋 질적비교분석(fsQCA) 방법론의 개념 및 적용	
김은미	(경희대)	크롤링을 통한 관광리뷰 데이터 분석방법	

Session F (발표장소 : 경영학관 102/103)

F2-1		전국 대학생 ICT 융합 프로젝트 경진대회 (102호) (13:30~17:40)	심사위원장 : 박 상 철 (대구대)
반찬벤저스	(경북대)	프레싱 (IoT기술을 활용한 냉장고 식품 보관 개선 상품)	
경정팀	(경남대)	데이터 분석을 통한 마산 덧거리 상권 분석	
실버	(호서대)	헬프링(Help ring)	
IT.KHU(잇쿠)	(경희대)	로컬 관광 및 특산물 관련 서비스 어플리케이션 '와유'	
Nice to Teach you	(경상대)	공유학원을 통한 offline 교육 네트워킹 + online 교육 플랫폼 : 티썬	
획기적이조	(호서대)	다정다감(CNN을 이용한 미술치료 어플리케이션)	
너구리	(대구대)	개인 차량을 이용한 광고 서비스	
정사모	(동의대)	SLAM기술을 기반으로 한 반려동물 홈 케어 자율주행 로봇 <펫 봇>	
KHU-reator	(경희대)	블록체인 기반의 K-POP 콘텐츠 유통 · 소셜 플랫폼 모드를 위한 K-POP Contents Market, Konma	
동대가이즈	(동국대(경주))	기계공구 유통산업의 비즈니스혁신 - 크레텍(주) 사례연구	
이웅규	(대구대)	특별 강연	

F2-2		전국 대학(원)생 기업가정신 및 창업 경진대회 (103호) (13:30~17:40)	심사위원장 : 박 상 혁 (경남과기대)
ASEP	(창원대)	ICT기반 비상용디젤발전기 유지보수/관리 시스템 구축	
시너지	(경남대)	창원시 장수기업 육성방안	
GNU_MIS	(경상대)	남명 조식과 지수초등학교 출신 1세대 창업주의 사상에 기반한 남명 기업가정신에 관한 연구	
ONE	(경상대)	LG와 GS의 기업가정신 : 인화경영, 정도경영 그리고 남명의 경의사상	
PASSION PAY	(경상대)	대학생에서 사회적 기업가 정신을 지닌 사회적 기업가로서의 성장 연구	
집단지성	(경남대)	ICT투자를 통해 장수기업이 된 사례연구	
작은시선	(경남과기대)	생활 SOC기반 무장애 서비스 제공	
E.U.	(경상대)	시각장애인용 건물목 횡단 알림 시스템	
I MIS you	(경상대)	기업가정신이 대학생의 창업의도에 미치는 영향	
과당	(경상대)	미끄럼 방지 코팅	
Creative Destruction	(경상대)	삼성의 기업문화를 창출한 호암의 기업가 정신	
김종원	(동의대)	특별 강연	

2019년 추계 공동학술대회 한국정보시스템학회 이사회 및 정기총회

이/사/회

1일차 행사

일시 2019년 11월 8일(금요일) 18:00~18:30
장소 ASIA LAKESIDE Hotel 컨벤션 카라홀
안건 업무보고
결산보고
차차기회장 추천

정/기/총/회

1일차 행사

일시 2019년 11월 09일(토요일) 12:00~12:15
장소 경상대학교 경영학관1층 105호
안건 업무보고
결산승인
차기회장 및 차차기회장 선출



2019년 추계 공동학술대회 한국인터넷전자거래학회 이사회 및 정기총회

이/사/회

1일차 행사

일시 2019년 11월 8일(금요일) 18:30~19:00
장소 ASIA LAKESIDE Hotel 컨벤션 카라홀
안건 업무보고
결산보고
차차기회장 추천

정/기/총/회

1일차 행사

일시 2019년 11월 09일(토요일) 12:15~12:30
장소 경상대학교 경영학관1층 105호
안건 업무보고
결산보고
차기회장 및 차차기회장 선출

2019 Fall CONFERENCE

Bridging Digital, Physical and Human for
Smarter Business and Society



장소안내

위치 및 교통편



주소: 우)52828 경상남도 진주시 진주대로 501 경상대학교

자동차

고속도로

진주 IC | 남해고속도로(1.6km) → 동부로(1.2km) → 진주대로(0.7km) | 약 9분(총 4.17km)

서진주 IC | 통영대전고속도로(7.4km) → 남해고속도로(5.9km) → 동부로(1.2km) | 약 27분(총 15.96km)

사전공항

시외버스(완행) → 경상대학교정류장 하차 (20분 소요)

택시 17분 소요 (약 15,000원)

진주역

버스노선 : 150(공영차고지방면-진주역 승차) → 경상대학교정류장 하차 (20분 소요)

택시 10분 소요 (약 4,000원)

혁신도시방면(라온호텔)

버스노선 : 150(공영차고지방면-종합경기장/중진공 승차) → 경상대학교정류장 하차 (35분 소요)

200(진양호방면-한국승강기안전공단 승차) → 경상대학교정류장 하차 (35분 소요)

택시 10분 소요 (약 7,000원)

고속버스

터미널

고속터미널

-버스노선: 130(경상대 방면)(한주럭키아파트) → 경상대학교정류장 하차 (30분 소요)

-택 시 : 10분 소요 (약 6,000원)

시외터미널

-버스노선: 130(경상대 방면)(농협중앙지점) → 경상대학교정류장 하차 (40분 소요)

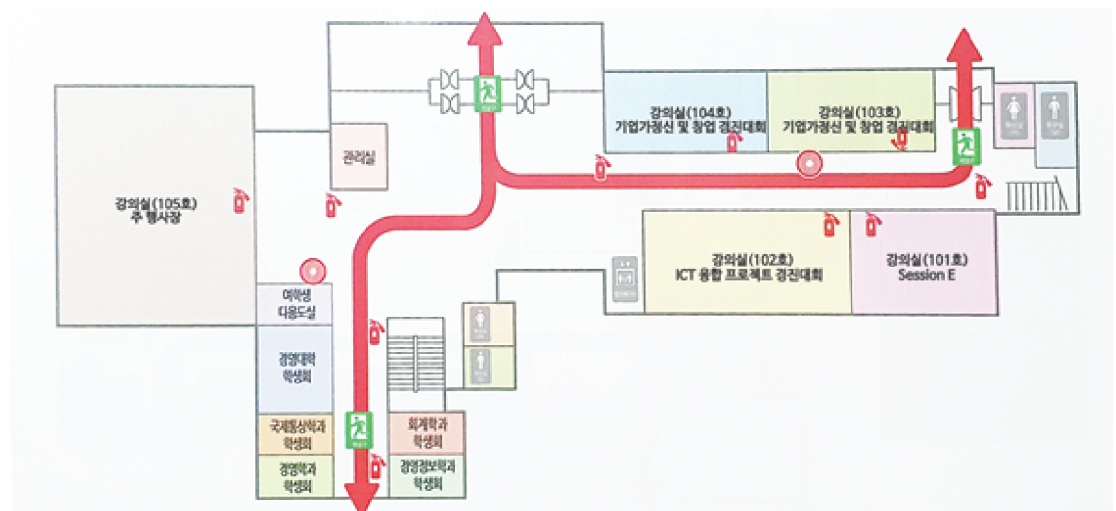
-택 시 : 15분 소요 (약 9,000원)

행사장소 안내: 경상대학교 경영학관(201동 건물)



행사장 배치도 안내

경영학관 1층



경영학관 2층

